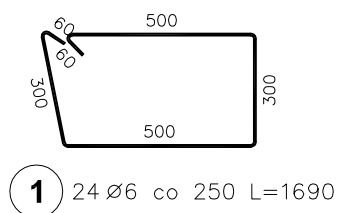
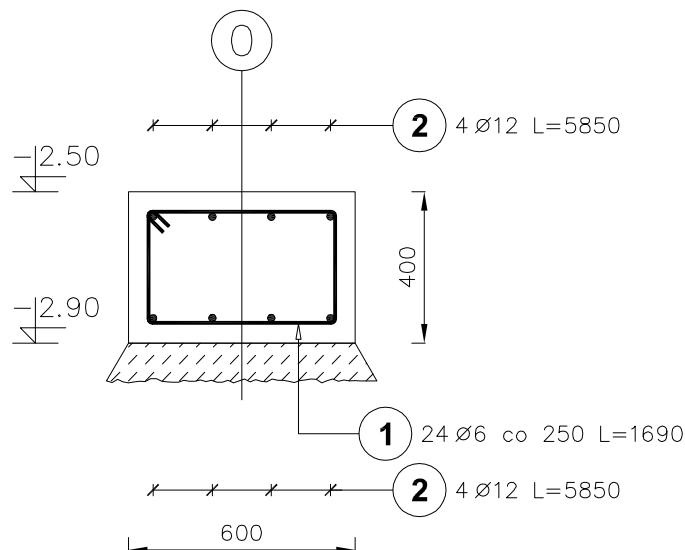


ŁAWA FUNDAMENTOWA Poz. 1.2.

Liczba elementów : 1

Długość ławy : 5850 mm



Poz.	Stal	Długość (mm)	Liczba			Długość łączna (m)	
	Ø		w elemente	elementów	ogółem	A-0	
	A-0					Ø 6	Ø 12
1	6	1690	24	1	24	40,56	
2	12	5850	8	1	8		46,80
Długość wg średnic (m)						40,56	46,80
Masa 1 m pręta (kg/m)						0,22	0,89
Masa łączna wg średnic (kg)						9,00	41,56
Masa łączna wg gatunku stali (kg)						50,56	
Ogółem (kg)						50,56	

UWAGI :

1. beton konstrukcyjny C25/30
2. podbeton C12/15
3. stal A-III

BM

malecbarbara@poczta.onet.pl
tel. kom. 602 22 90 70

FIRMA BUDOWLANA I HANDLOWA
mgr inż. Barbara MALEC

91 - 020 ŁÓDŹ ul. Inowrocławska 5 m. 61

TEMAT:

**PROJEKT ZAMIENNY ROZBUDOWY, PRZEBUDOWY
I ZMIANY SPOSOBU UŻYTKOWANIA
BUDYNKU OŚRODKA ZDROWIA W BĘDKOWIE**

LOKALIZACJA: ul. Reymonta 8, 97-319 Będków, działki nr ew. gr. 270, 271/1

PROJEKTANT: mgr inż. Barbara MALEC
upr. nr 9/71-Łw

SPRAWDZAJĄCY: mgr inż. Wojciech BIŃCZYK NB.IV.7342/79/98

TYTUŁ RYS.: **ŁAWA FUNDAMENTOWA POZ. 1.2.**

DATA: **STYCZEŃ 2011 R.**

SKALA: **1:20**

NR.
RYS.:

K-06